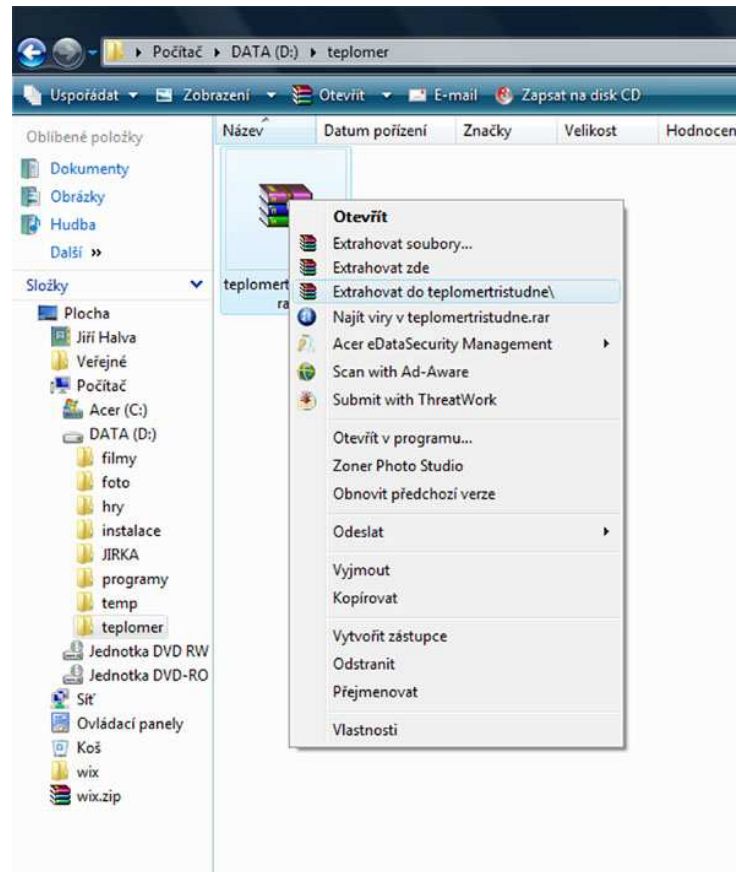
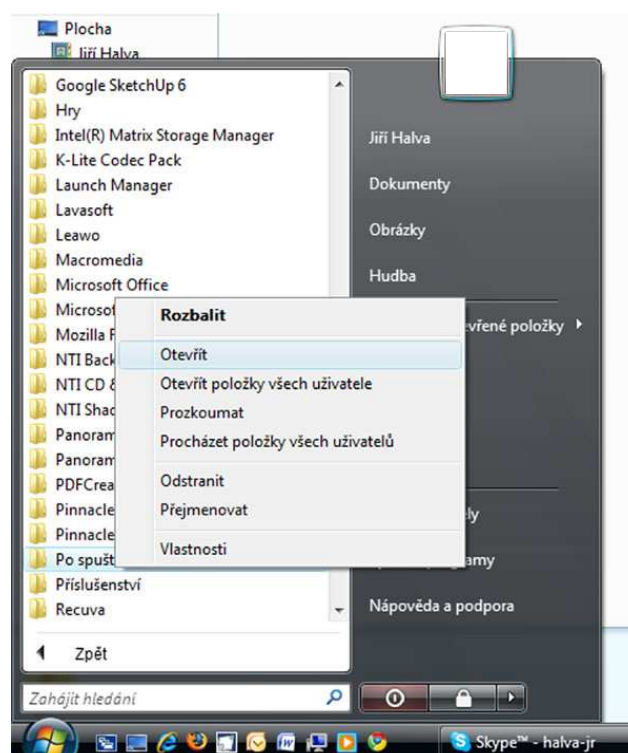


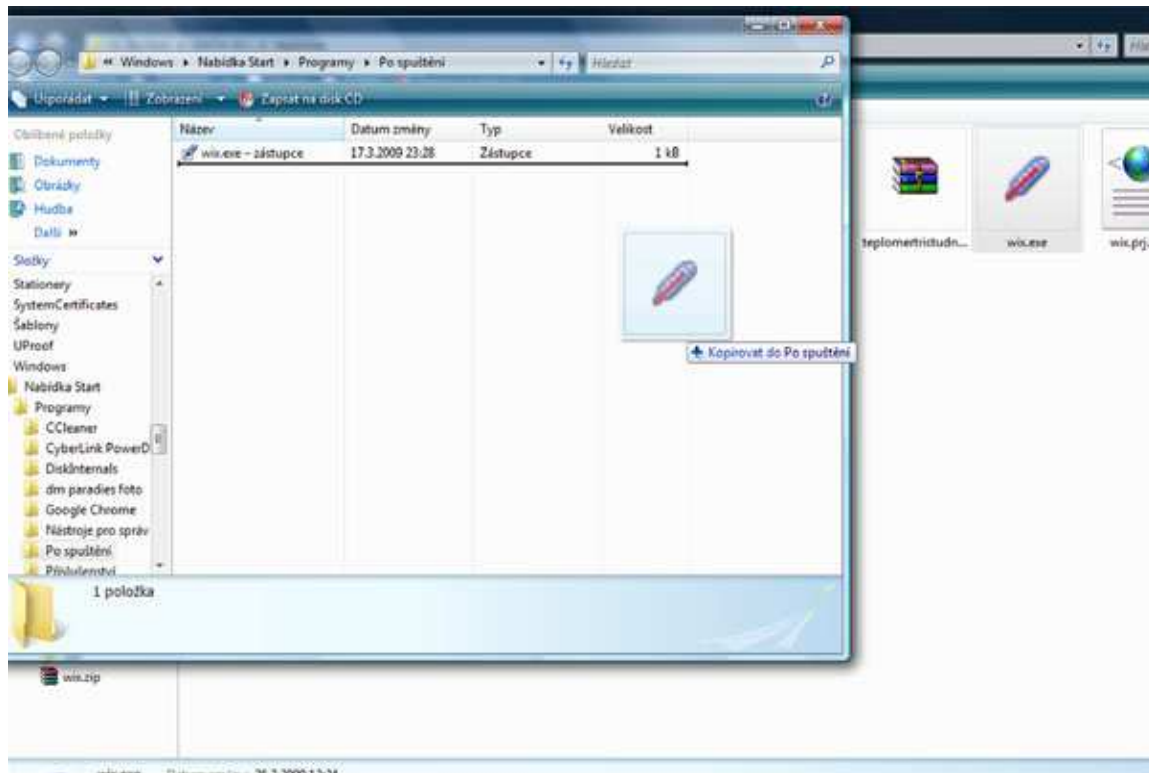
- Po stažení zabaleného teploměru si celý archiv uložíme do počítače. Uložíme ho tak, aby nám nezavazela a abychom nemuseli celý proces opakovat v blízké době znovu.
- Po přesunutí archivu jej rozbalíme. Klikneme na soubor pravým tlačítkem myši a zvolíme možnost **Extrahovat zde**



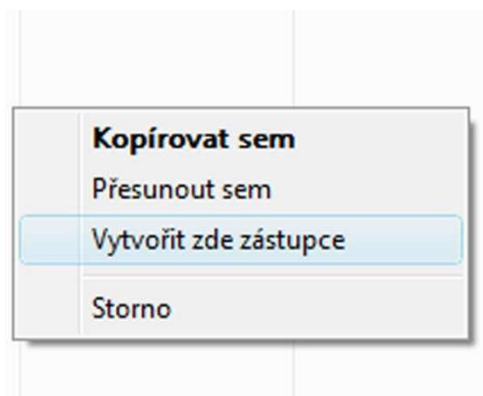
- Po rozbalení archivu klikneme na ikonku **start** v levém dolním rohu obrazovky. Zvolíme možnost **Všechny programy**, dále najdeme **Po spuštění**. Na složku **Po spuštění** klikneme **pravým tlačítkem myši** a zvolíme možnost **Otevřít**.



- Po otevření složky **Po spuštění** přejdeme zpět do složky, ve které máme rozbalený teploměr. Na ikonu **wix.exe** klikneme **pravým tlačítkem**. Tlačítko držíme a tažením myši ikonu přesuneme do složky **Po spuštění**.



- Nyní pustíme pravé tlačítko a zvolím možnost **Vytvořit zde zástupce**



- Váš teploměr je připravený ke spuštění. Stačí kliknout na ikonu wix.exe. Teploměr se bude automaticky spouštět při každém startu.

ODINSTALOVÁNÍ

Pokud chcete teploměr odinstalovat zavřete teploměr na Vaší ploše. Toto provedete kliknutím pravým tlačítkem na teploměr a zvolíte Konec. Nyní otevřete **Start -> Všechny programy -> Po spuštění ->** kliknete na **wix.exe-zástupce pravým tlačítkem** a vyberete možnost **Odstranit**. Nyní ještě odstraníte složku obsahující teploměr ve Vašem počítači.